

GORTANIA - Atti Museo Friul. Storia Nat.	7('85)	37-58	Udine, 31.XII.1986	ISSN: 0391-5859
--	--------	-------	--------------------	-----------------

C. VENTURINI

I DEPOSITI QUATERNARI DI PONTE RACLI (PN, PREALPI FRIULANE)*

QUATERNARY DEPOSITS OF PONTE RACLI (PN, PREALPS OF FRIULI)

Riassunto breve — Una successione clastica quaternaria potente oltre 150 metri affiora alla stretta di Ponte Racli (PN) in corrispondenza dell'incisione valliva del Torrente Meduna. Il motivo deposizionale è caratterizzato dalla ripetizione verticale di sequenze fluvio-lacustri di ambiente proglaciale; ad esse si intercalano sporadici orizzonti morenici. Una serie di indizi indiretti fisserebbe l'età dei depositi in prossimità dell'acme glaciale würmiano. Si segnalano inoltre chiare evidenze neotettoniche con, in particolare, un sistema di faglie inverse ad orientamento N120°/60°NE caratterizzato da rigetti singoli di 8-10 metri, i cui effetti si sovrappongono a deformazioni di presunta origine glacioteettonica e sinsedimentaria. Viene dimostrata un'attività glaciale würmiana in zone più meridionali di quelle presupposte, per la valle del Torrente Meduna, dagli autori precedenti.

Parole chiave: Glacialismo würmiano, Delta lacustre, Neotettonica, Prealpi friulane.

Abstract — *At the Ponte Racli gorge, along the Meduna River, a clastic sequence of quaternary age outcrops. The lithology ranges from mud to sand to pebbly gravel; the total thickness is over 150 meters. The environment can be related to a proglacial area intersected by torrential streams and frequently filled up by effimerous lakes. In the Ponte Racli sequence three distinct levels of morenic deposits are interlayered: they testify periodical spreads of the ice tongue along the Meduna Valley. These deposits show a more southern activity of the Würmian glacier respect to the ideas of the preceding authors. Neotectonic evidences are clear preserved, particularly compressive ones with 8-10 m of maximum shifting. The tectonic effects are superimposed on glacioteettonic and synsedimentary deformations.*

Key words: *Würmian glacialism, Lacustrine fan-delta, Neotectonic, Prealps of Friuli.*

* Lavoro eseguito con fondi M.P.I. 40%.

Premessa

Tra gli affioramenti quaternari che numerosi in Friuli costellano i fondi vallivi sede della glaciazione würmiana quello di Ponte Racli, a Nord di Meduno (PN), offre certamente una delle migliori e più complete visioni geologiche d'insieme.

La sua limitata estensione (0,4 Km²), la sporadica presenza di copertura vegetale o detritica, la complessa evoluzione ambientale registrata in una successione stratigrafica ricca di caratteri sedimentologici e potente oltre 150 metri, la presenza di marcate deformazioni neotettoniche e la relativamente facile praticabilità dell'affioramento fanno dei depositi alluvionali quaternari di Ponte Racli una delle più com-

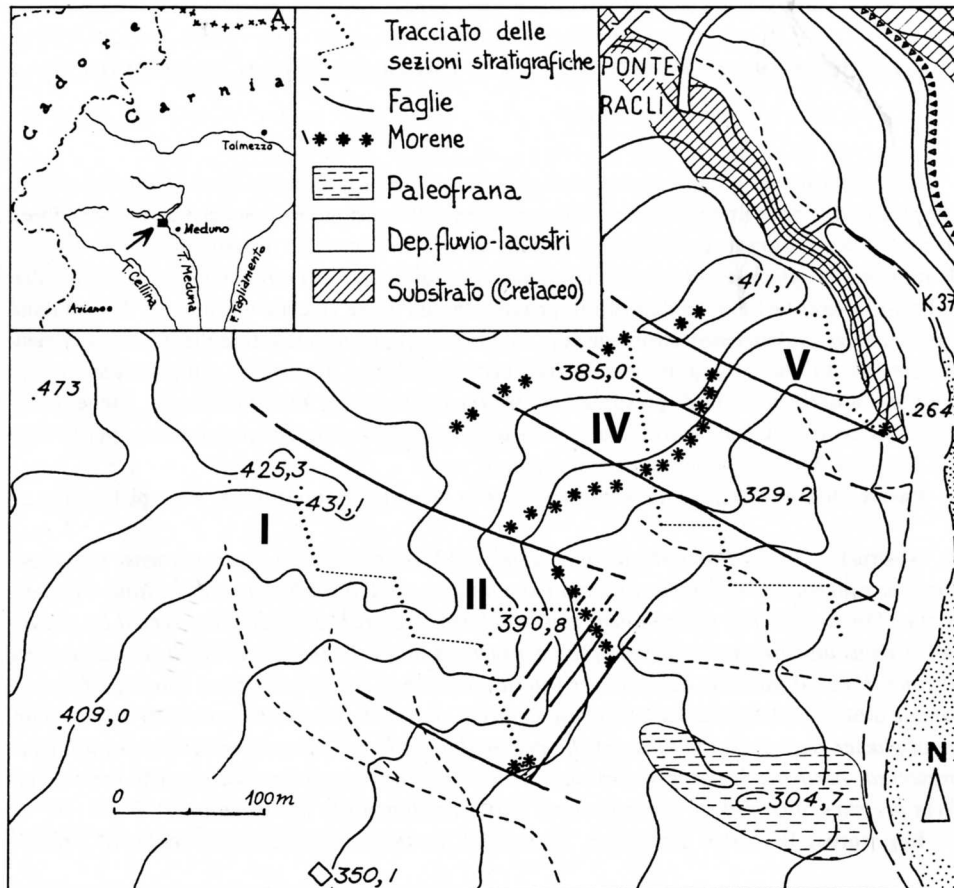


Fig. 1 - Carta geologica schematica della zona di Ponte Racli, Meduno (PN).
- Geologic schetch map of the Ponte Racli area (Meduno, PN).

plete e didatticamente utili palestre geologiche. Un'area dunque il cui maggiore pregio è la concentrazione di caratteri direttamente misurabili su limitate distanze in maniera continua e puntiforme e la cui analisi conduce ad una complessa, interessante e ben definibile successione di eventi geologici.

L'affioramento può essere raggiunto percorrendo una strada che, esclusi gli ultimi 350 metri, lo collega direttamente all'abitato di Navarons, situato sulla destra orografica del Torrente Meduna.

Introduzione

I depositi quaternari di Ponte Racli sono stati oggetto di ricerche marginali nell'ambito di più ampie trattazioni geologiche (PIRONA, 1877; STEFANINI, 1912) nelle quali veniva proposta, senza tuttavia presentarne le prove, un'età würmiana per una successione di sedimenti genericamente definiti fluvio-glaciali.

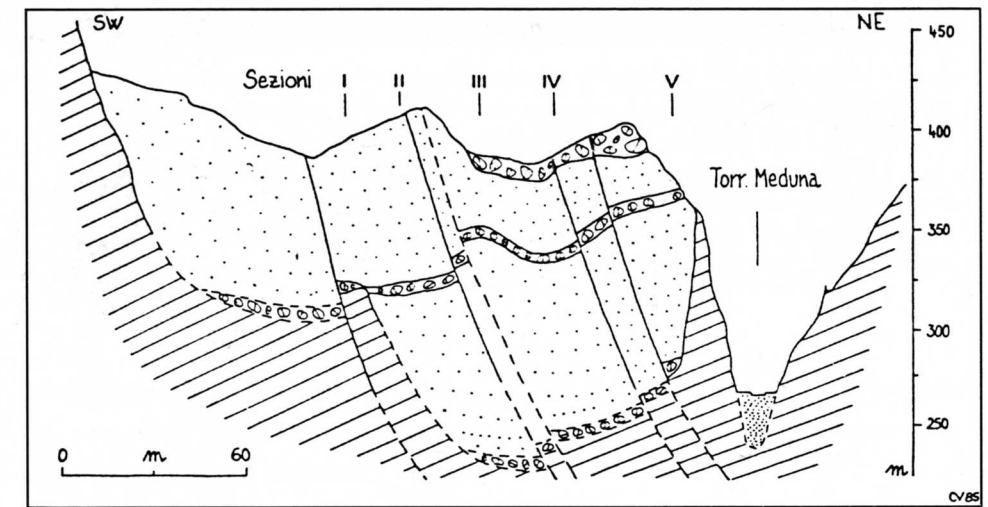


Fig. 2 - Sezione geologica dell'affioramento quaternario di Ponte Racli. 1 - Substrato; 2 - Depositi fluvio-lacustri; 3 - Morene; 4 - Alluvioni recenti; 5 - Faglie; 6 - Contatti affioranti; 7 - Contatti interpretati.

- Geological section in the Quaternary outcrop of Ponte Racli. 1 - Substratum; 2 - Fluvial-lacustrine deposit; 3 - Tills; 4 - Present alluvial sediments; 5 - Faults; 6 - Exposed boundaries; 7 - Inferred boundaries.

